

Vignobles *et* Découvertes

Labellisé «Caves Touristiques d'excellence» depuis 2012, le Domaine de Noiré a le plaisir de vous accueillir toute l'année pour vous faire découvrir le terroir de Chinon situé au coeur du Val de Loire, classé au patrimoine mondial de l'UNESCO.

En calèche, en gabare, vous pourrez prendre le temps de savourer les paysages et d'apprendre le métier de vigneron. Visites, explications et dégustations sont au programme de nos escapades gourmandes et conviviales, entre les vignes et la Vienne (plus de renseignements au Domaine ou sur notre site : www.domainedenoire.com).



Le **Domaine de Noiré** est composé de 14 ha de Cabernet franc, dit Breton, dont sont faits le vin rouge et le rosé et de Chenin pour le vin blanc de l'AOC. Les vignes du Domaine sont conduites en agriculture biologique et en biodynamie.



Balades prévues toute l'année selon les conditions météo
- Enfant à partir de 8 ans -

Tarifs et réservation sur demande domaine.de.noire@orange.fr

L'abus d'alcool est dangereux pour la santé - A consommer avec modération - Crédit Photos DR - Imprimé sur du papier PEFC

Domaines de Noiré

Le Domaine de Noiré vous accueille
du lundi au samedi
de 10h à 12h et de 14h à 19h.
Dimanche et jours fériés sur rendez-vous.

www.domainedenoire.com
domaine.de.noire@orange.fr

160, rue de l'Olive - Noiré - 37500 CHINON

TÉL : +33 (0)2 47 93 44 89

FAX : +33 (0)2 47 98 44 13

GPS : 47.1661487; 0.2622931

N° SIRET 437 560 808 00028



Randonnée à travers le vignoble...

Domaines de Noiré



CHINON^{AOC}

Bienvenue chez
Odile et Jean-Max MANCEAU

Du Domaine de Noiré à la Forteresse Royale à travers les vignes...

Circuit pédestre d'1h50 aller-retour accessible à tous.

Depuis le **Domaine de Noiré***, partez à la découverte du vignoble de l'AOC Chinon jusqu'à la **Forteresse Royale** par le chemin de randonnées indiqué ci-dessous. Laissez-vous séduire par les paysages, la géologie, le patrimoine et l'histoire de ce territoire. Arrivé à Chinon, prenez le temps de visiter le centre ville

historique, de déjeuner à l'une des terrasses, de flâner en bords de Vienne ou de faire une promenade en gabare pour découvrir un point de vue unique sur la cité médiévale. Revenez au **Domaine de Noiré** par un autre sentier et terminez par une dégustation de nos cuvées rouge, rosé, bulles ou jus de raisin. (dégustation : 5 €/pers).

La Forteresse Royale de Chinon

Visitez cet édifice fortifié au XII^{ème} siècle par Henri II Plantagenêt. En 1429, Jeanne d'Arc y séjourna. Ouvert toute l'année de 9h30 à 17h en hiver, 19h en été.



Forteresse vue des bords de Vienne....



Habitations troglodytiques sur le GR3

A noter, ici, un point de vue unique sur les maisons troglodytiques en calcaire jaune de l'appellation.

A 300m, vous pouvez visiter la chapelle Sainte-Radégonde, semi-troglodytique (renseignements à l'office de Tourisme).



Chapelle Ste-Radégonde du XIIe s.

Chemin des Coutières, vous pouvez découvrir une de nos jeunes vignes sur un sol argileux-calcaire exposé plein sud, il s'agit d'une parcelle de Chenin, le cépage dont on produit les vins blancs de l'AOC Chinon



Observatoire de Chinon

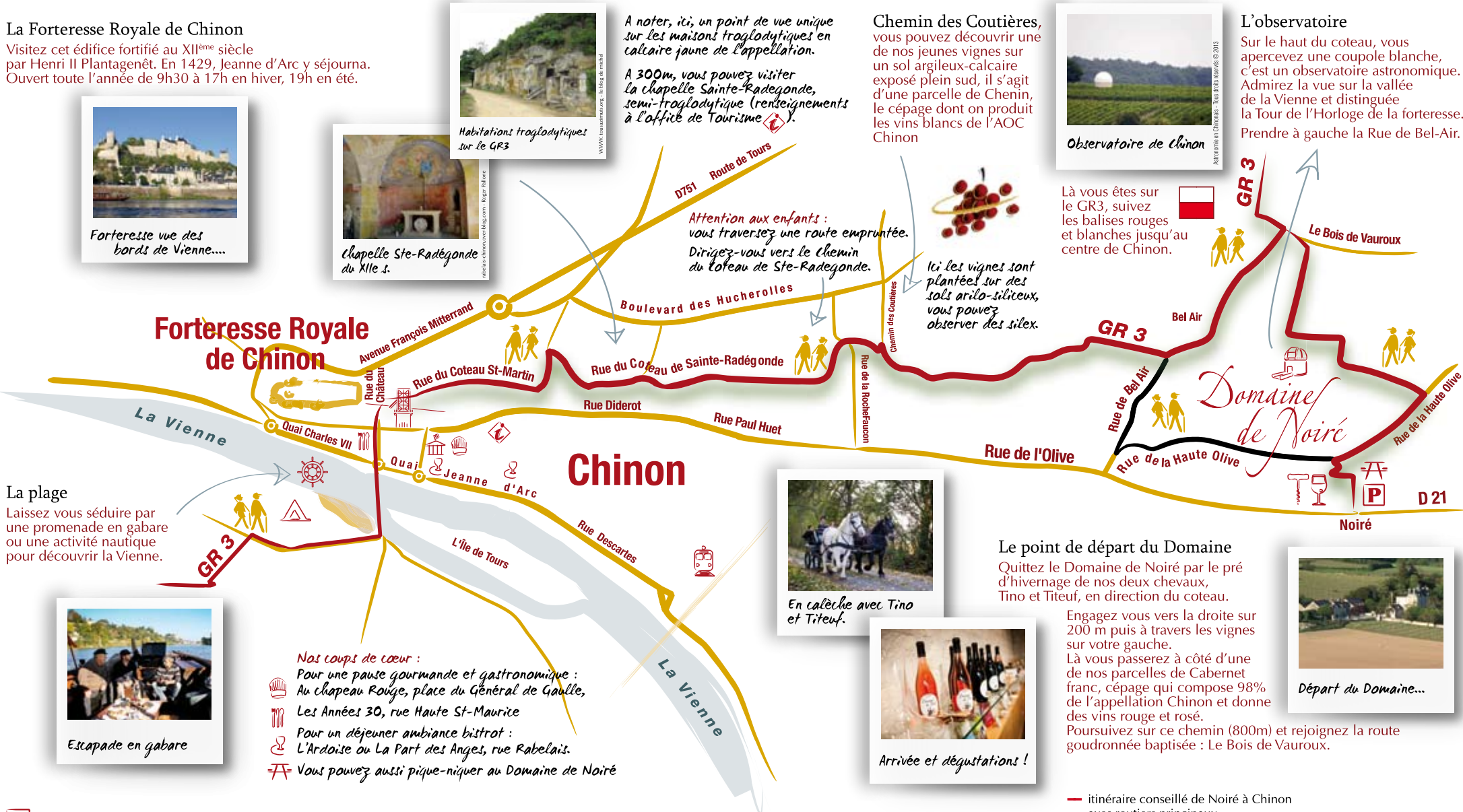
L'observatoire

Sur le haut du coteau, vous apercevez une coupole blanche, c'est un observatoire astronomique. Admirez la vue sur la vallée de la Vienne et distinguée la Tour de l'Horloge de la forteresse. Prendre à gauche la Rue de Bel-Air.

Là vous êtes sur le GR3, suivez les balises rouges et blanches jusqu'au centre de Chinon.

Attention aux enfants : vous traversez une route empruntée. Dirigez-vous vers le chemin du coteau de Ste-Radégonde.

Ici les vignes sont plantées sur des sols argilo-siliceux, vous pouvez observer des silex.



La plage

Laissez-vous séduire par une promenade en gabare ou une activité nautique pour découvrir la Vienne.



Escapade en gabare

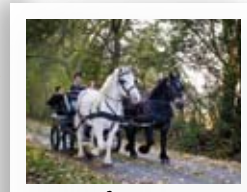
Nos coups de cœur :

Pour une pause gourmande et gastronomique : Au chapeau Rouge, place du Général de Gaulle,

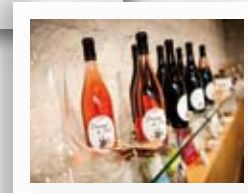
Les Années 30, rue Haute St-Maurice

Pour un déjeuner ambiance bistrot : L'Ardoise ou La Part des Anges, rue Rabelais.

Vous pouvez aussi pique-niquer au Domaine de Noiré



En calèche avec Tino et Titeuf.



Arrivée et dégustations!

Le point de départ du Domaine

Quittez le Domaine de Noiré par le pré d'hivernage de nos deux chevaux, Tino et Titeuf, en direction du coteau.

Engagez vous vers la droite sur 200 m puis à travers les vignes sur votre gauche. Là vous passerez à côté d'une de nos parcelles de Cabernet franc, cépage qui compose 98% de l'appellation Chinon et donne des vins rouge et rosé. Poursuivez sur ce chemin (800m) et rejoignez la route goudronnée baptisée : Le Bois de Vauroux.



Départ du Domaine...

* Parking au domaine gratuit, dans la limite des places disponibles.

— itinéraire conseillé de Noiré à Chinon
 — axes routiers principaux
 — itinéraires retour conseillé de Chinon à Noiré