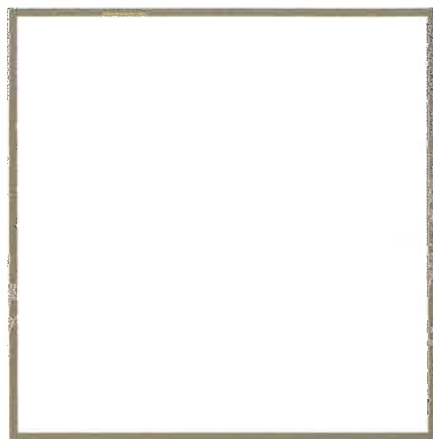
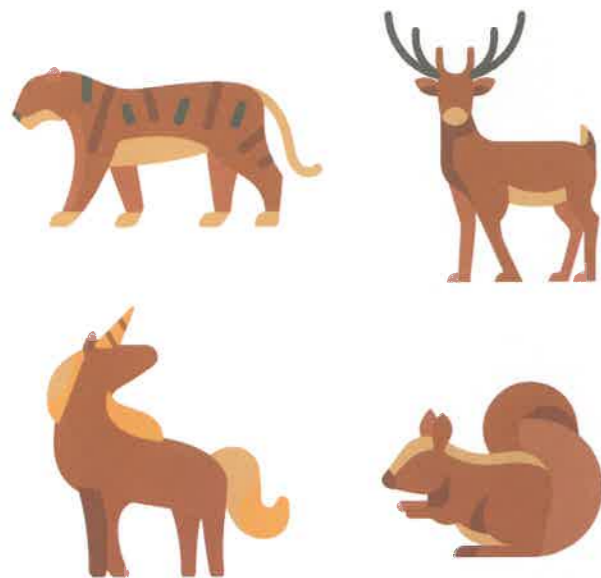


4 Dessine qui se cache derrière la forêt.



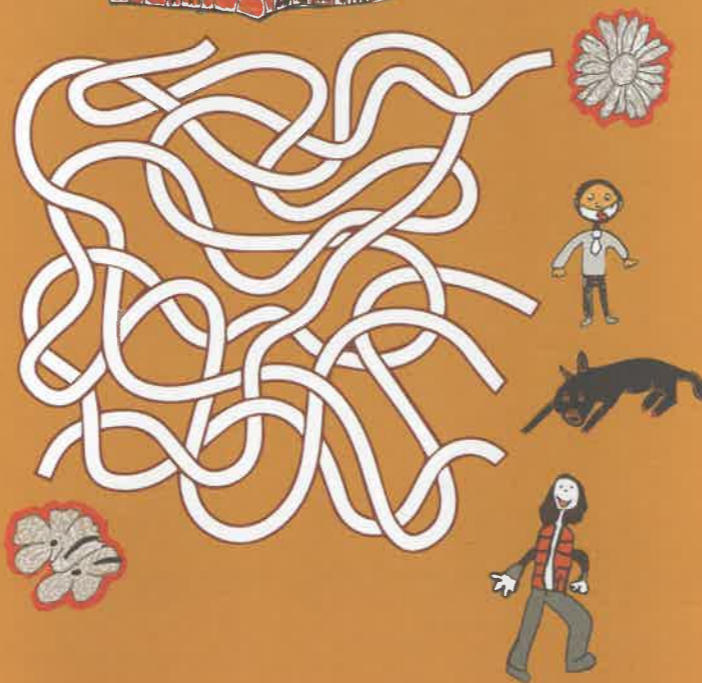
5 Parmi les animaux qui composent cette créature imaginaire, quels sont ceux que tu pourrais observer à Chambourg/Indre ?



6 Que fabrique l'entreprise Aximum Industries ?

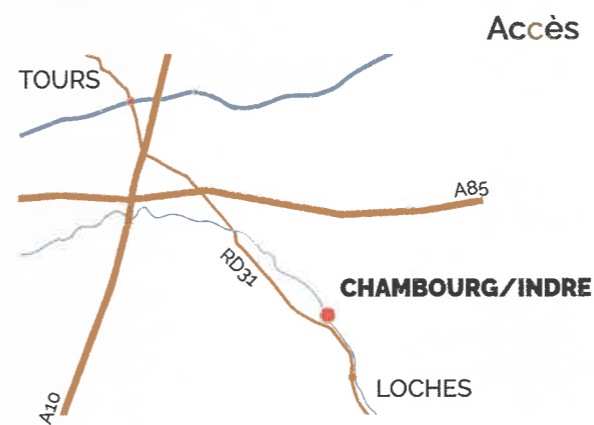


7 Qui arrivera en premier à la Tuilerie ?



Un totem pour Chambourg

Un totem pour Chambourg est un parcours artistique réalisé par le plasticien Loïc Tellier en partenariat avec la mairie, l'association B2X, les élèves de CM1/CM2 de l'école Jean Moulin et l'entreprise Aximum Industries. Parcourez rues et ruelles à la découverte des 30 panneaux et du totem qui composent ce circuit.



Les partenaires



Mairie de chambourg/Indre
rue Marcel Viraud, 37310 Chambourg/Indre
02 47 92 50 10 / mairie.chambourg37@wanadoo.fr

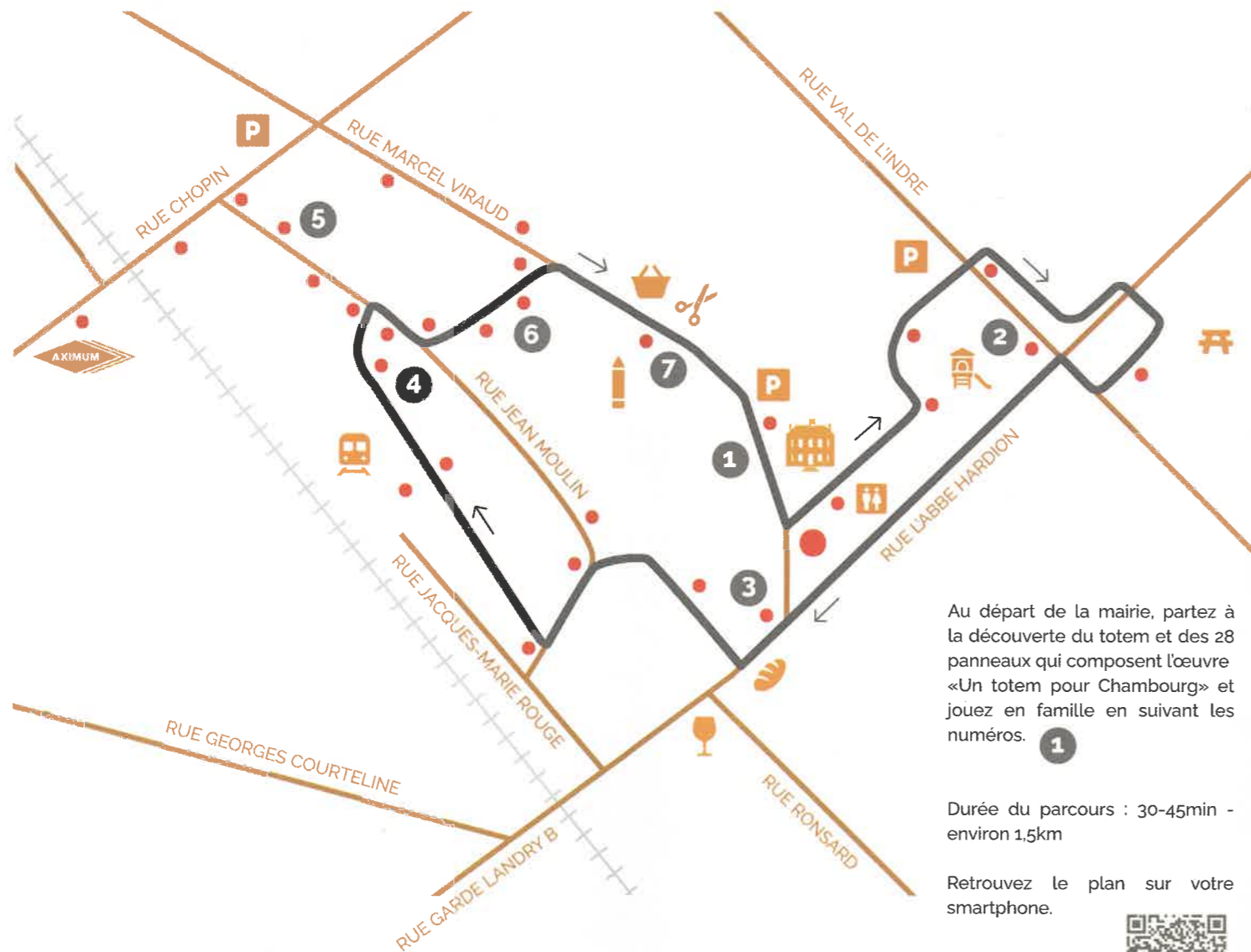


Un totem pour Chambourg

Parcours artistique en cœur de village, en accès libre à Chambourg/Indre



Réponses: #1 le chat - #2 le lapin - #3 le cerf - #4 le renard - #5 le loup - #6 le chat - #7 le cerf - #8 le chat - #9 le chat - #10 le chat - #11 le chat - #12 le chat - #13 le chat - #14 le chat - #15 le chat - #16 le chat - #17 le chat - #18 le chat - #19 le chat - #20 le chat - #21 le chat - #22 le chat - #23 le chat - #24 le chat - #25 le chat - #26 le chat - #27 le chat - #28 le chat - #29 le chat - #30 le chat



Au départ de la mairie, partez à la découverte du totem et des 28 panneaux qui composent l'œuvre «Un totem pour Chambourg» et jouez en famille en suivant les numéros. **1**

Durée du parcours : 30-45min - environ 1,5km

Retrouvez le plan sur votre smartphone.



- | | | | |
|----------------|-------------|-------------------|-------------|
| Parcours | Parking | Mairie | Épicerie |
| Rues | Pique-nique | École | Boulangerie |
| Totem / Départ | WC | Aire de jeu | Bar/Presse |
| Panneaux | Gare | Aximum Industries | Coiffeur |

A toi de jouer !

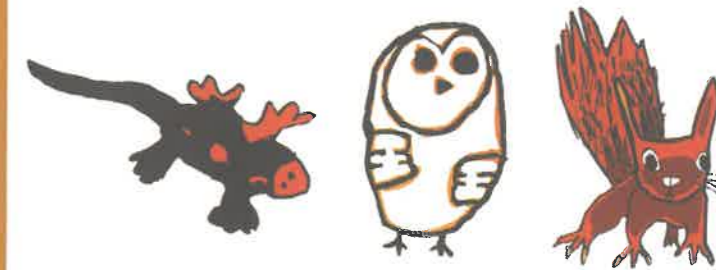
Tout au long du parcours, tu découvriras de nombreux animaux, compte-les au fur et à mesure de la visite.



1 Entoure les dessins que tu peux également voir sur le totem près de la mairie.



2 La Touraine a accueilli de nombreux rois, certains y ont construit leurs châteaux comme François 1^{er}. Quel est son emblème ?



3 Dessine différentes émotions à ce personnage.

